

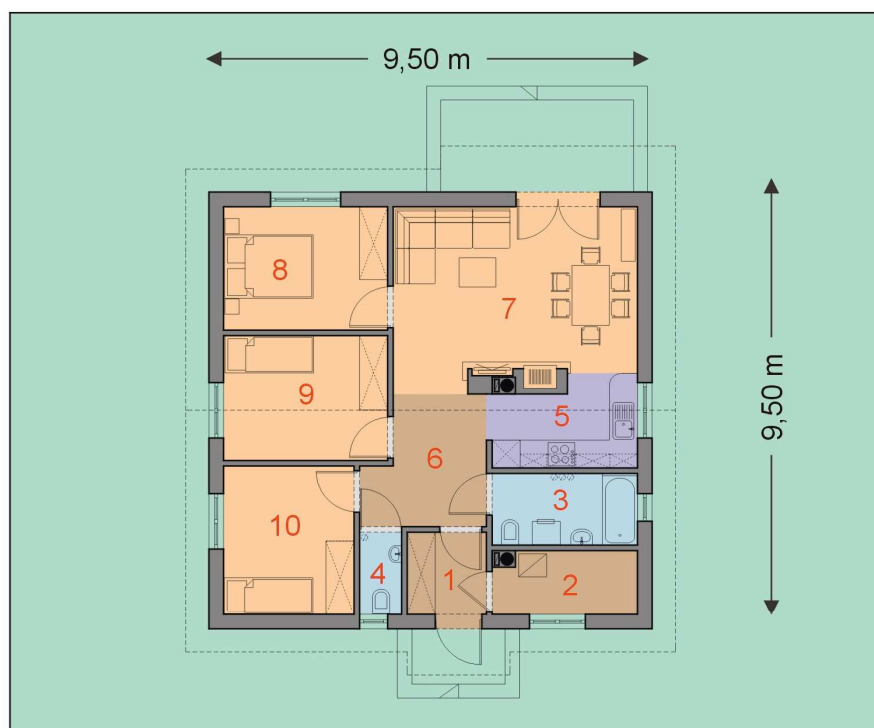


ZOSIA

ZESTAWIENIE POWIERZCHNI
CAŁKOWITA: 90,25 m²
NETTO: 74,67 m²
UŻYTKOWA: 70,48 m²

WYMIARY DOMU 9,5×9,5 m
WYMIARY DZIAŁKI 17,5×17,5 m

U=0,2 W/m²K



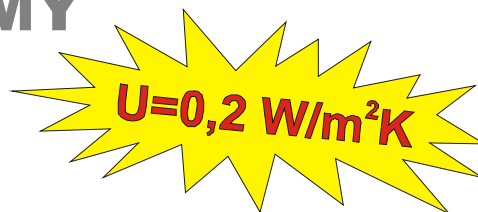
1 - sień	3,06 m ²
2 - kotłownia	4,18 m ²
3 - łazienka	4,83 m ²
4 - WC	1,62 m ²
5 - kuchnia	5,77 m ²
6 - holl	6,68 m ²
7 - pokój dzienny z jadalnią	20,52 m ²
8 - sypialnia	9,49 m ²
9 - sypialnia	9,49 m ²
10 - sypialnia	9,03 m ²

RAZEM: 74,67 m²

mabudo Sp. z o.o.
98-220 Zduńska Wola, ul. Ceramiczna 8
tel. (043) 823 41 41, 823 41 42
www.mabudo.pl, e-mail: mabudo@mabudo.pl

Pracownia architektoniczna MG Projekt
www.mgprojekt.com.pl

ENERGOOSZCZĘDNE DOMY „POD KLUCZ”



ZOSIA

DOM JEDNORODZINNY PARTEROWY

KOSZT 1m² - JUŻ OD **3.210 ZŁ !!!** BRUTTO (8% VAT)

1. Stan surowy otwarty	
- fundament,	
- *ściany zewnętrzne z ociepleniem $U=0,2 \text{ W/m}^2\text{K}$,	
- więźba dachowa wykonana ze szwedzkiego drewna konstrukcyjnego C24 czterostronnie struganego,	
	87 300 zł netto
2. Stan surowy zamknięty	
- stolarka okienna PCV biała,	
- parapety zewnętrzne stalowe,	
- drzwi zewnętrzne stalowe KMT,	
- kominy (kotłownia + salon),	
- podbitki PCV GAMRAT,	
- malowanie elewacji farbą silikonową (KNAUF, KABE),	
- pokrycie dachu dachówką cementową BRAAS celtycką,	
- rynny i spusty PCV „MARLEY”,	
	39 700 zł netto
3. Wykończenie	
- wylewki betonowe,	
- ścianki działowe kartonowo-gipsowe, gładzie, malowanie,	
- sufity kartonowo-gipsowe, gładzie, malowanie,	
- panele podłogowe,	
- płytki w łazience i kuchni (bez armatury), kotłowni, holu, sieni,	
- drzwi wewnętrzne,	
	51 700 zł netto
4. Instalacje sanitarne (wewnętrzna)	
- instalacja kanalizacyjna,	
- instalacja wodna (bez armatury),	
- instalacja c.o. wraz z grzejnikami i osprzętem,	
- kocioł na EKO-GROSZEK wraz z osprzętem (opcja pompa ciepła oraz ogrzewanie podłogowe + 11 200 zł),	
	35 200 zł netto
5. Instalacja elektryczna, TV SAT, domofon (wewnętrzna)	
- okablowanie elektryczne, rozdzielnia elektryczna, gniazda, włączniki, przewód antenowy (bez anteny), przewód ziemny do domofonu (bez domofonu),	
- system alarmowy (instalacja),	
	12 100 zł netto

KOSZT CAŁKOWITY NETTO 226.000 zł

KOSZT CAŁKOWITY BRUTTO (8% VAT) 244.080 zł

*Opcjonalnie pakiet energooszczędny, współczynnik $U= 0,146 \text{ W/m}^2 \text{ K}$ (DOPŁATA 2.600 ZŁ NETTO)

Ceny obowiązują do 50 km od Zduńskiej Woli.

Koszt całkowity nie uwzględnia: obsługi geodezyjnej, ewentualnej wymiany gruntu, projektu.