

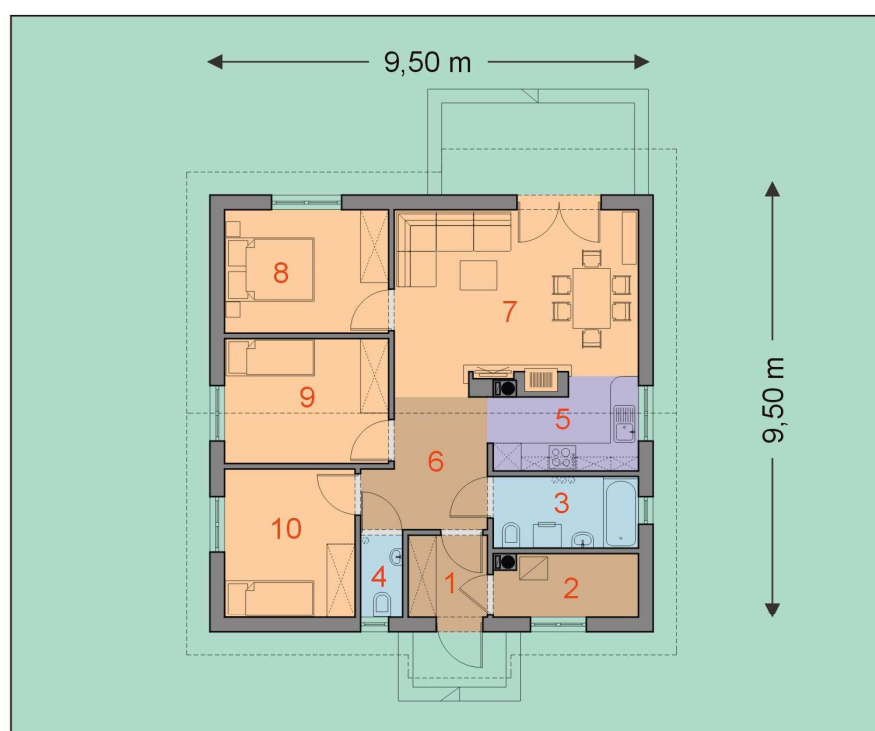


# ZOSIA

ZESTAWIENIE POWIERZCHNI  
CAŁKOWITA: 90,25 m<sup>2</sup>  
NETTO: 74,67 m<sup>2</sup>  
UŻYTKOWA: 70,48 m<sup>2</sup>

WYMIARY DOMU 9,5×9,5 m  
WYMIARY DZIAŁKI 17,5×17,5 m

**U=0,2 W/m<sup>2</sup>K**



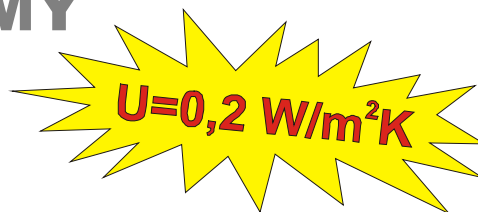
1 - sień	3,06 m <sup>2</sup>
2 - kotłownia	4,18 m <sup>2</sup>
3 - łazienka	4,83 m <sup>2</sup>
4 - WC	1,62 m <sup>2</sup>
5 - kuchnia	5,77 m <sup>2</sup>
6 - holl	6,68 m <sup>2</sup>
7 - pokój dzienny z jadalnią	20,52 m <sup>2</sup>
8 - sypialnia	9,49 m <sup>2</sup>
9 - sypialnia	9,49 m <sup>2</sup>
10 - sypialnia	9,03 m <sup>2</sup>

**RAZEM: 74,67 m<sup>2</sup>**

**mabudo** Sp. z o.o.  
98-220 Zduńska Wola, ul. Ceramiczna 8  
tel. (043) 823 41 41, 823 41 42  
www.mabudo.pl, e-mail: mabudo@mabudo.pl

Pracownia architektoniczna MG Projekt  
www.mgprojekt.com.pl

# ENERGOOSZCZĘDNE DOMY „POD KLUCZ”



## ZOSIA

### DOM JEDNORODZINNY PARTEROWY

KOSZT 1m<sup>2</sup> - JUŻ OD **3.466 ZŁ !!!** BRUTTO (8% VAT)

<b>1. Stan surowy otwarty</b>	
- fundament,	
- *ściany zewnętrzne z ociepleniem $U=0,2 \text{ W/m}^2\text{K}$ ,	
- więźba dachowa wykonana ze szwedzkiego drewna konstrukcyjnego C24 czterostronnie struganego,	
	<b>92 600 zł netto</b>
<b>2. Stan surowy zamknięty</b>	
- stolarka okienna PCV biała,	
- parapety zewnętrzne stalowe,	
- drzwi zewnętrzne stalowe KMT,	
- kominy (kotłownia + salon),	
- podbitki PCV GAMRAT,	
- malowanie elewacji farbą silikonową (KNAUF, KABE),	
- pokrycie dachu dachówką cementową BRAAS celtyską,	
- rynny i spusty PCV „MARLEY”,	
	<b>42 100 zł netto</b>
<b>3. Wykończenie</b>	
- wylewki betonowe,	
- ścianki działowe kartonowo-gipsowe, gładzie, malowanie,	
- sufity kartonowo-gipsowe, gładzie, malowanie,	
- panele podłogowe,	
- płytki w łazience i kuchni (bez armatury), kotłowni, holu, sieni,	
- drzwi wewnętrzne,	
	<b>54 800 zł netto</b>
<b>4. Instalacje sanitarne (wewnętrzna)</b>	
- instalacja kanalizacyjna,	
- instalacja wodna (bez armatury),	
- instalacja c.o. wraz z grzejnikami i osprzętem,	
- kocioł na EKO-GROSZEK wraz z osprzętem (opcja pompa ciepła oraz ogrzewanie podłogowe + 11 900 zł),	
	<b>37 300 zł netto</b>
<b>5. Instalacja elektryczna, TV SAT, domofon (wewnętrzna)</b>	
- okablowanie elektryczne, rozdzielnia elektryczna, gniazda, włączniki, przewód antenowy (bez anteny), przewód ziemny do domofonu (bez domofonu),	
- system alarmowy (instalacja),	
	<b>12 900 zł netto</b>

**KOSZT CAŁKOWITY NETTO 239.700 zł**

**KOSZT CAŁKOWITY BRUTTO (8% VAT) 258.876 zł**

\*Opcjonalnie pakiet energooszczędny, współczynnik  $U= 0,147 \text{ W/m}^2\text{K}$  (DOPŁATA 2.800 ZŁ NETTO)

Ceny obowiązują do 50 km od Zduńskiej Woli.

Koszt całkowity nie uwzględnia: obsługi geodezyjnej, ewentualnej wymiany gruntu, projektu.