



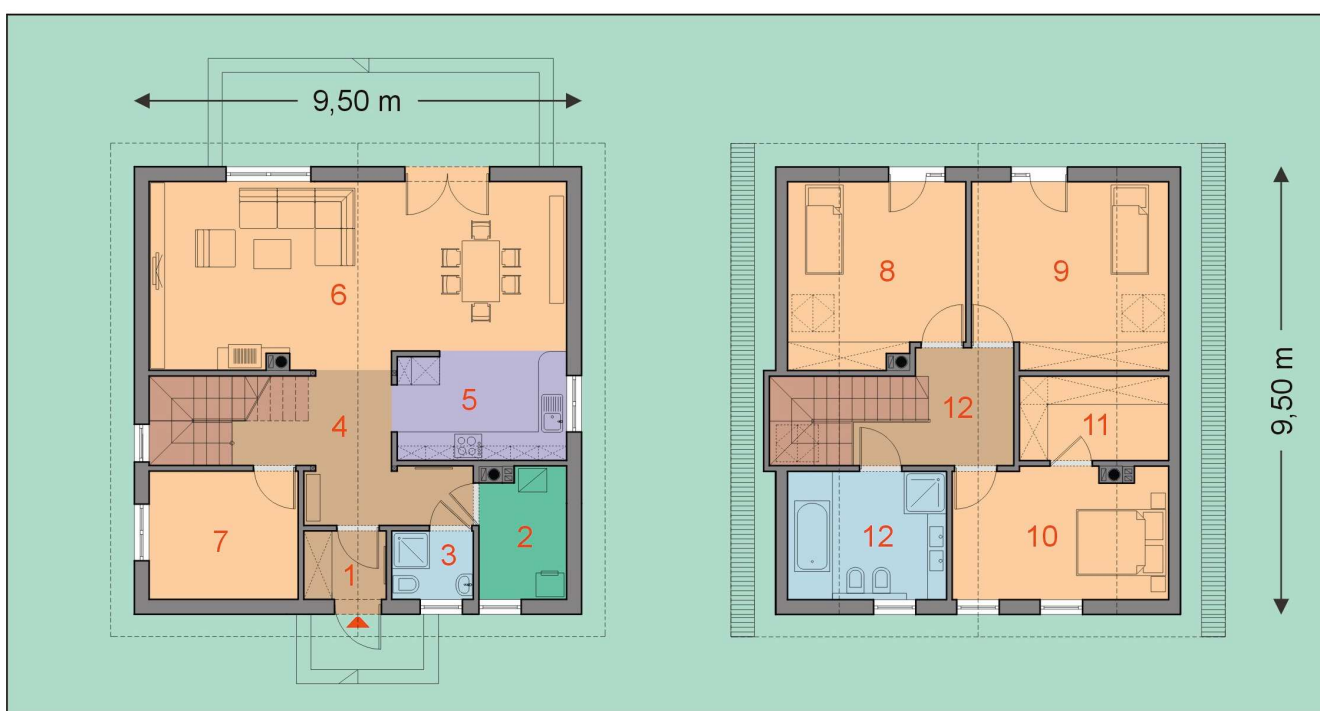
U=0,2 W/m²K

MAŁGOSIA

ZESTAWIENIE POWIERZCHNI

CAŁKOWITA: 146,28 m²
NETTO: 122,61 m²
UŻYTKOWA: 117,50 m²

WYMIARY DOMU 9,5×9,5 m
WYMIARY DZIAŁKI 17,5×17,5 m



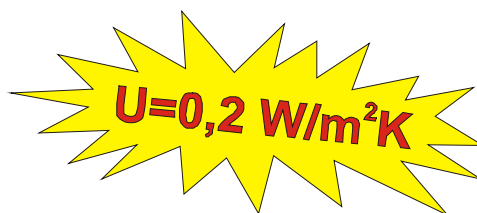
1 - sień	2,54 m ²
2 - kotłownia	5,10 m ²
3 - łazienka	2,51 m ²
4 - holl	14,31 m ²
5 - kuchnia	7,92 m ²
6 - pokój dzienny z jadalnią	34,19 m ²
7 - pokój	8,61 m ²
8 - sypialnia	9,89 m ²
9 - sypialnia	11,78 m ²
10 - sypialnia	9,61 m ²
11 - garderoba	3,71 m ²
12 - holl	6,24 m ²
13 - łazienka	6,20 m ²

RAZEM: 122,61 m²

mabudo Sp. z o.o.
98-220 Zduńska Wola, ul. Ceramiczna 8
tel. (043) 823 41 41, 823 41 42
www.mabudo.pl, e-mail: mabudo@mabudo.pl

Pracownia architektoniczna MG Projekt
www.mgprojekt.com.pl

ENERGOOSZCZĘDNE DOMY „POD KLUCZ”



MAŁGOSIA

DOM JEDNORODZINNY PARTEROWY Z PODDASZEM

KOSZT 1m² - JUŻ OD **3.107 ZŁ !!!** BRUTTO (8% VAT)

1. Stan surowy otwarty	
- fundament,	
- *ściany zewnętrzne z ociepleniem $U=0,2 \text{ W/m}^2\text{K}$,	
- więźba dachowa wykonana ze szwedzkiego drewna konstrukcyjnego C24 czterostronnie struganego,	
- podciągi stalowe i słupki stanowiące podporę stropu,	
	113 200 zł netto
2. Stan surowy zamknięty	
- stolarka okienna PCV biała,	
(opcja pakietu trzech szyb + 1 500 zł netto)	
- parapety zewnętrzne,	
- drzwi zewnętrzne stalowe KMT,	
- kominy (kotłownia + salon)	
- podbitki PCV GAMRAT,	
- malowanie elewacji farbą silikonową (KNAUF, KABE),	
- pokrycie dachu dachówką cementową BRAAS celtycką,	
- rynny i spusty PCV „MARLEY”,	
	66 300 zł netto
3. Wykończenie	
- wylewki betonowe,	
- ścianki działowe kartonowo-gipsowe, gładzie, malowanie,	
- sufity kartonowo-gipsowe, gładzie, malowanie,	
- panele podłogowe,	
- płytki w łazience i kuchni (bez armatury), kotłowni, holu, sieni,	
- schody wewnętrzne o konstrukcji stalowo-drewnianej,	
- drzwi wewnętrzne,	
	116 500 zł netto
4. Instalacje sanitarne (wewnętrzna)	
- instalacja kanalizacyjna,	
- instalacja wodna (bez armatury),	
- instalacja c.o. wraz z grzejnikami i osprzętem,	
- kocioł na EKO-GROSZEK wraz z osprzętem (opcja pompa ciepła oraz ogrzewanie podłogowe + 19 100 zł),	
	44 600 zł netto
5. Instalacja elektryczna (wewnętrzna)	
- okablowanie elektryczne, rozdzielnia elektryczna,	
	12 200 zł netto

KOSZT CAŁKOWITY NETTO 352.800 zł
KOSZT CAŁKOWITY BRUTTO (8% VAT) 381.024 zł

*Opcjonalnie pakiet energooszczędny, współczynnik $U= 0,147 \text{ W/m}^2\text{K}$ (DOPLATA 4.100 ZŁ NETTO)

Ceny obowiązują do 50 km od Zduńskiej Woli.

Koszt całkowity nie uwzględnia: obsługi geodezyjnej, ewentualnej wymiany gruntu, projektu.